



TDC

TOTAL DIGITAL CONCEPT

**Le protesi su impianti
nell'era digitale:
dall'elemento singolo
alle arcate complete**

Relatori

Dr. Piero Oggianu

Dr. Alessandro Zara

Odt Vasyl Havryliv

22 ■ 23 ■ 24 Febbraio

14 ■ 15 ■ 16 Marzo

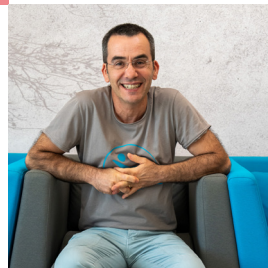
2024

Bosa (OR)



Dr. Piero Oggianu

Diploma di odontotecnico, frequenta laboratori odontotecnici e si appassiona alla protesi. Laureato in Odontoiatria e Protesi Dentaria presso l'Università degli Studi di Cagliari nel 1990. Dal 1994 esercita la libera professione presso il suo studio a Bosa. Frequenta corsi in Cina, Stati Uniti, Russia, Cuba, Brasile e in tutta l'Europa. Dal 2010 collabora presso lo studio del Dr. Ignazio Loi, occupandosi prevalentemente delle riabilitazioni estetiche con tecnica B.O.P.T. Ha svolto attività di co-relatore sull'argomento in Italia ed in Europa. Dal 2012 si interessa di implantoprotesi computer assistita. Nel 2021 crea una nuova struttura d'avanguardia a Bosa, centro di sviluppo per le nuove tecnologie digitali e sede dei corsi.



Dr. Alessandro Zara

Laureato in Odontoiatria e Protesi Dentaria presso l'Università degli Studi di Sassari nel 1991. Dal 1992 esercita la libera professione presso il suo studio, cimentandosi in tutte le branche, con particolare riferimento alla protesi. Ha frequentato numerosi corsi tenuti da relatori nazionali ed internazionali. Dal 2010, si dedica prevalentemente all'implantoprotesi computer assistita svolgendo prevalentemente attività di consulenza in vari studi in Sardegna e nella penisola. Dal 2022 svolge esclusivamente attività di consulenza presso altri studi. Negli ultimi anni ha perfezionato il suo flusso di lavoro seguendo la transizione dal CadCam al full digital.



Odt Vasyly Havryliv

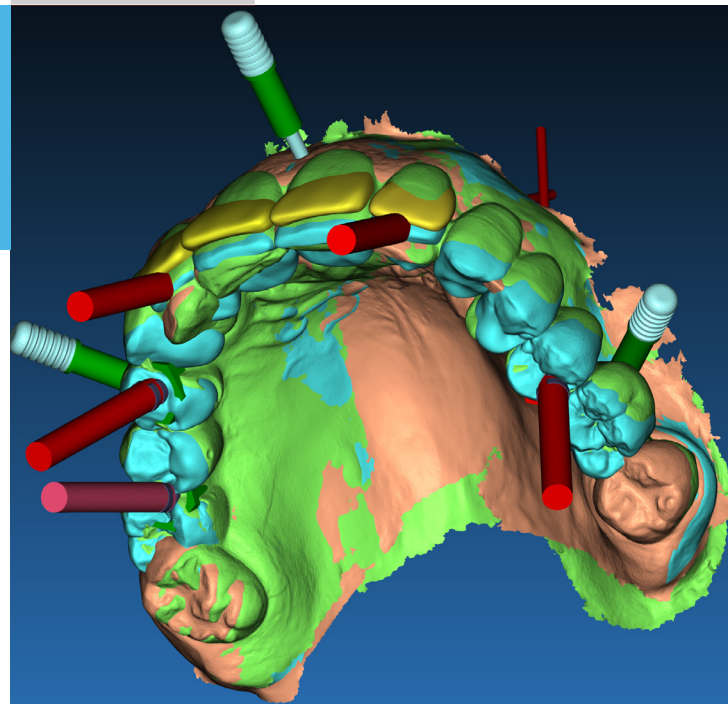
Diploma di odontotecnico presso l'Istituto Professionale Corni di Modena. Titolare del laboratorio odontotecnico HD Dental Lab. Per diversi anni ha lavorato presso aziende implantari di Modena con mansioni di responsabile di progettazione e produzione, realizzazione protesi metal free. Nel 2006 ha partecipato ad una gara nazionale per operatore meccanico del settore odontotecnico classificatosi al secondo posto. Corso di Oral Design di morfologia, cerature e provvisori nel 2009. Corso B.O.P.T., corso di stratificazione tecnica 4.4.1. Nel corso di questi anni ha maturato una significativa esperienza nella gestione della professione odontotecnica full digital.

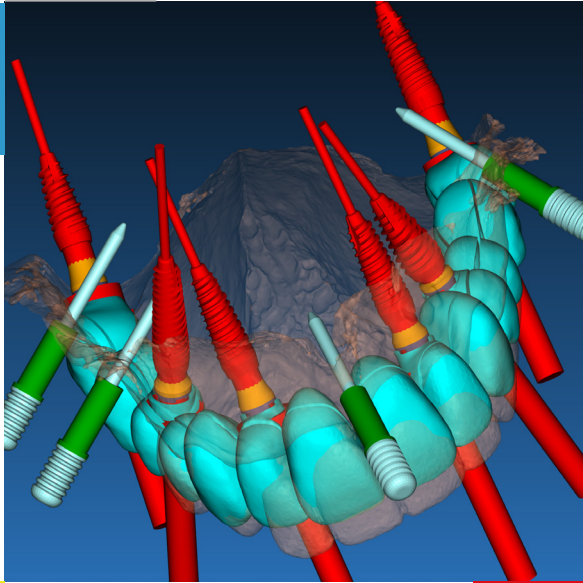
Presentazione del corso

TDC

TOTAL DIGITAL CONCEPT

- Il corso è rivolto a medici e odontoiatri ed è strutturato in due moduli di tre giorni ciascuno.
- Nel primo modulo verranno trattati casi di riabilitazione di elementi singoli e ponti su impianti.
- Nel secondo modulo si affronteranno casi di riabilitazioni complesse ed arcate complete e bimascellari.
- Ognuno dei due moduli è incentrato sulle 3 sezioni della filosofia **TDC**: progettazione, attività clinica ed odontotecnica.
- Largo spazio verrà dedicato alla formulazione dei piani di trattamento con la progettazione mediante software di pianificazione implanto-protetica.





sezione progettazione

- Analizzeremo tutti gli aspetti dell'uso del software di progettazione impianto protesica.
- La raccolta dati del paziente: TAC, scansione intraorale e foto, viene integrata con le cerature virtuali create in stretta collaborazione con l'odontotecnico, con l'ausilio del DSD digitale.
- Questo processo porta alla creazione del paziente virtuale all'interno del software di progettazione e su questo verrà elaborato il piano di trattamento implantoprotesico.
- Nella filosofia **TDC** la progettazione parte sempre dalla definizione accurata del progetto protesico, che è anche il punto d'arrivo, poiché la protesi pre-costituita viene sempre avvvitata, subito dopo il posizionamento degli impianti e ciò rappresenta il controllo dell'intero flusso di lavoro.



sezione clinica

- Daremo ampio risalto alla parte clinica, con l'esecuzione di diverse riabilitazioni implantoprotesiche dall'elemento singolo, ai piccoli ponti, sino alle arcate complete, eseguite durante il corso e trasmesse a circuito chiuso.
- Contemporaneamente si analizzerà passo per passo la progettazione degli interventi del live, ponendo l'attenzione sulle linee guide da seguire per l'applicazione della tecnica.



TDC
TOTAL DIGITAL CONCEPT



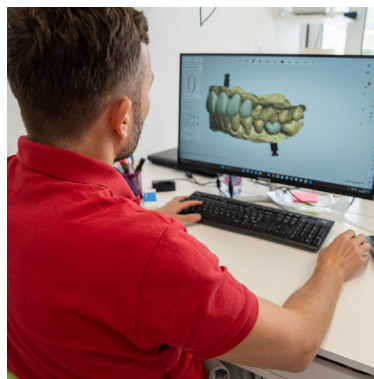


TDC

TOTAL DIGITAL CONCEPT

sezione protesica

- Punto di partenza e di arrivo della filosofia **TDC** è la protesi: analizzeremo quindi tutti gli aspetti tecnici della costruzione pre-intervento dei modelli, delle dime e delle strutture finali: dal disegno al prodotto finito, con un flusso completamente digitale, secondo metodica CAD-CAM.
- Tutto verrà presentato ed eseguito direttamente presso il laboratorio (**TDC lab**) interno alla struttura.



TDC
TOTAL DIGITAL CONCEPT



informazioni

Con il supporto di:



3P Smart Devices
advanced dental technology

Alessandro De Martino ■ 333 292 5748
Info e contatti: 011 ■ 9866592

centro odontoiatrico
OGGIANU
IL TUO SORRISO NELLE NOSTRE MANI

