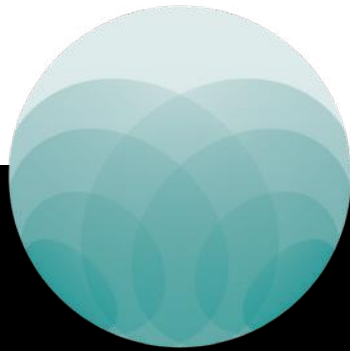




magnetic

M A L L E T



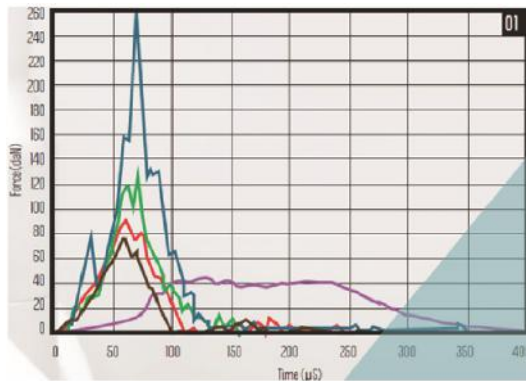
QUAL È LA TECNOLOGIA ALLA BASE DI MAGNETIC MALLET?



1. 5'000G di accelerazione.
2. Spinta magneto-dinamica.
3. Scheda elettronica che consente di variare le forze con semplicità a seconda della procedura, con l'utilizzo del selettore.

Tutto ciò significa molta più forza applicata rispetto all'utilizzo degli strumenti tradizionali con meno dispersione delle forza laddove non sono necessarie.

Questo grafico evidenzia l'enorme differenza tra l'utilizzo di un osteotomo manuale (linea viola) e il Magnetic Mallet (linea blu, forza 4 con manipolo standard). Sono 260 decaNewton rispetto ai 40 decaNewton degli strumenti manuali, applicati in pochi micro-secondi. È una forza che permette di operare in maniera rapida, controllata e mini invasiva, evitando di tagliare o fresare l'osso, senza aumentarne il calore.



01. Confronto delle forze applicate (daN/μs):
Magnetic Mallet forza 1, 2, 3, 4
VS Chirurgia Manuale.
Test condotto da CNR -
Università di Milano - MIUR

01

CONSERVATIVO

Sposta, riposiziona, modella e condensa. Non rimuove mai il tessuto osseo e non intacca i tessuti molli.

02

VELOCITÀ

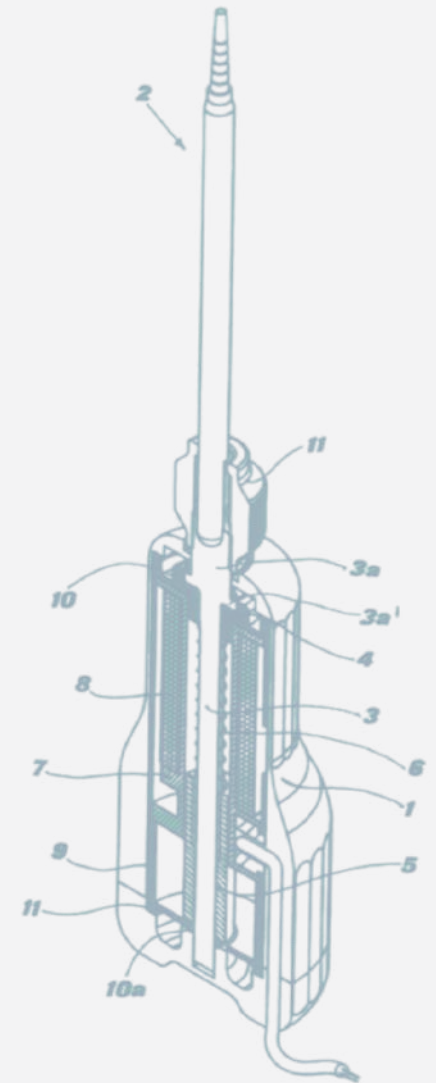
La propulsione magneto-dinamica applica molta più forza rispetto agli strumenti manuali. Questo significa che potrai operare in maniera più efficace.

03

PRECISIONE

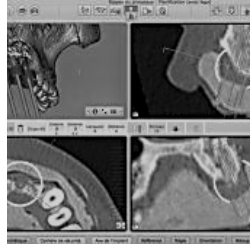
Le forze sono focalizzate nell'area trattata limitando al massimo la loro dispersione alla massa cranio-facciale.

Questo significa più comfort per il paziente e totale accuratezza durante la procedura.



LE APPLICAZIONI DEL

magnetic
M A L L E T



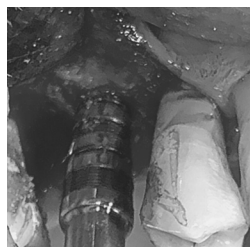
**CHIRURGIA
GUIDATA**



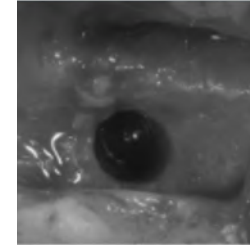
LEVACORONE



**PREPARAZIONE
IMPLANTARE**



OSSEODENSIFICAZIONE



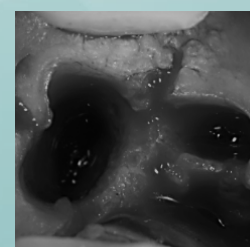
**RIALZO DEL SENO
MASCELLARE**



**ESPANSIONE
ORIZZONTALE**



**PIN FIXATION
SYSTEM**



ESTRAZIONE

ESTRAZIONE

**ESPANSIONE
ORIZZONTALE**

**PREPARAZIONE
IMPLANTARE**

KIT EASY-IN

ACCESSORI

**CHIRURGIA
GUIDATA**

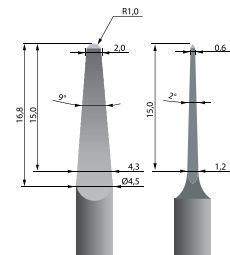
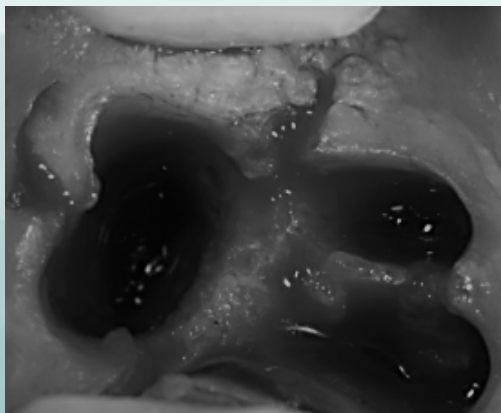
MANIPOLO PLUS



KIT ESTRAZIONE



CASI CLINICI

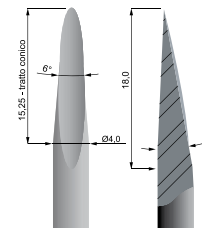


EXTR1

TAGLIENTE
E RESISTENTE

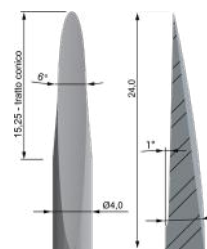


GAMMA
STRUMENTI



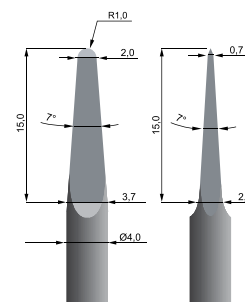
EXTR2

PROFILO CONCAVO
ALTEZZA RIDOTTA



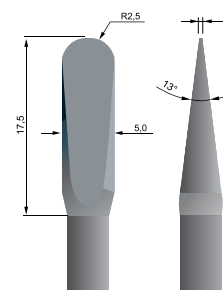
EXTR3

PROFILO CONCAVO
ALTEZZA TOTALE



EXTR4

LEVA SOTTILE
PER LUSSAZIONE OTTAVI



EXTR5

LEVA SPessa
PER LUSSAZIONE OTTAVI



Tutti gli estrattori vengono forniti nella versione curva all'interno del kit.

ESPANSIONE ORIZZONTALE



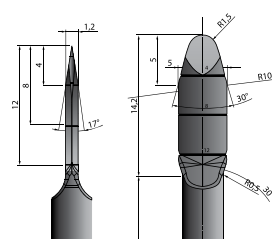
CASI CLINICI



Disponibili nella versione dritta e curva

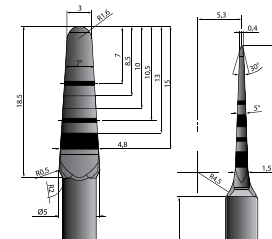


GAMMA STRUMENTI



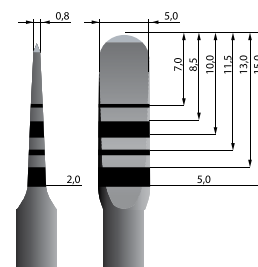
SPLIT

PRIMO INVITO
NELLA CRESTA



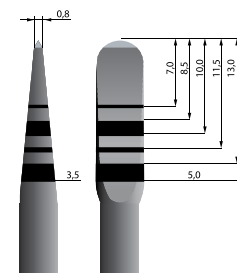
CUT

ESPANSORE
INIZIALE



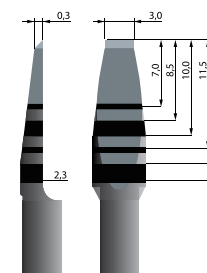
EXP1

ESPANSORE 1



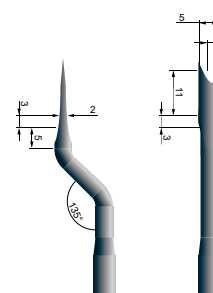
EXP2

ESPANSORE 2



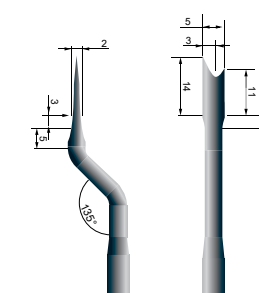
EXP3

ESPANSORE 3 CON LATO
DISLOCATORE E LATO PASSIVO



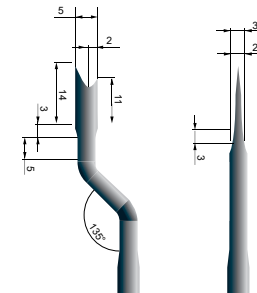
GENOA 1

PRIMO QUADRANTE



GENOA 2

SECONDO QUADRANTE



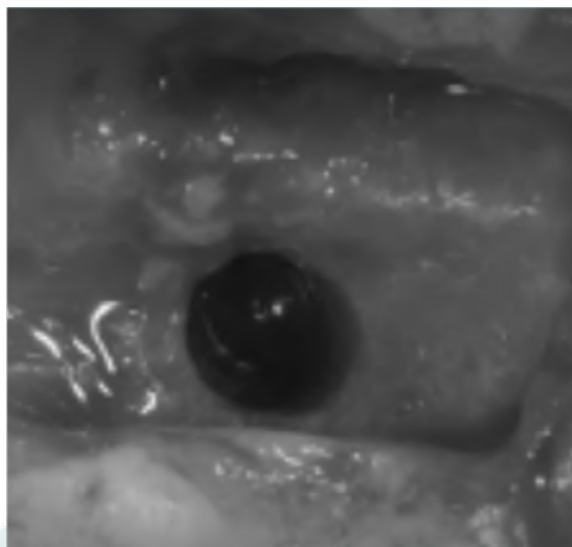
GENOA 3

TERZO E QUARTO
QUADRANTE

OSTEOTOMI



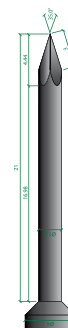
CASI CLINICI



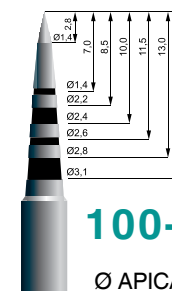
Disponibili nella versione dritta e curva



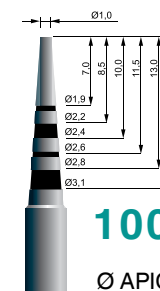
GAMMA
STRUMENTI



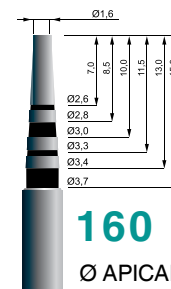
FIRST
Incisore



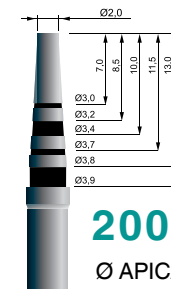
100-PUNTA
Ø APICALE = 1,0
Ø CORONALE = 3,1



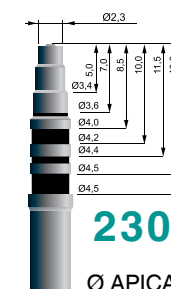
100
Ø APICALE = 1,0
Ø CORONALE = 3,1



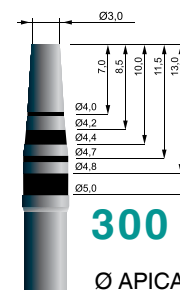
160
Ø APICALE = 1,6
Ø CORONALE = 3,7



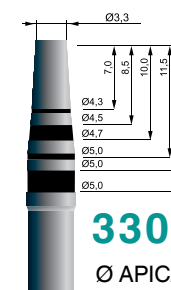
200
Ø APICALE = 2,0
Ø CORONALE = 3,9



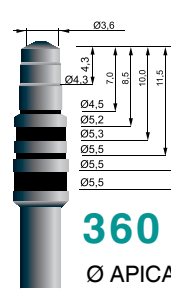
230
Ø APICALE = 2,3
Ø CORONALE = 4,5



300
Ø APICALE = 3,0
Ø CORONALE = 5,0

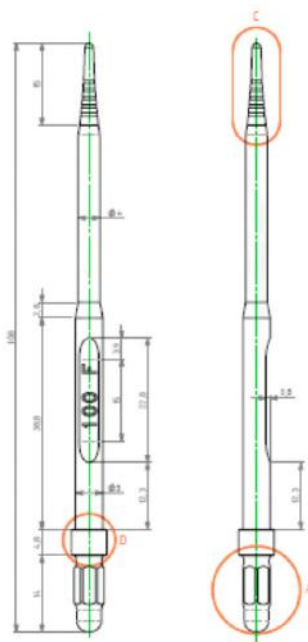


330
Ø APICALE = 3,3
Ø CORONALE = 5,0



360
Ø APICALE = 3,6
Ø CORONALE = 5,5

OSTEOTOMI DEDICATI PER LA TUA LINEA IMPLANTARE

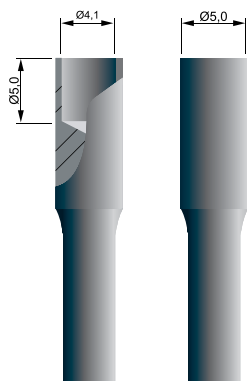


CASI CLINICI



GAMMA STRUMENTI

VERIFICA LE LINEE IMPLANTARI DISPONIBILI



Founders

Claudio De Giglio

Manuel Scali

Osseotouch nasce e si sviluppa sull'idea di una chirurgia meno invasiva: il brevetto magneto dinamico è il nostro elemento portante.

La declinazione di questa tecnologia nelle varie procedure in chirurgia orale e in altri ambiti come l'ortopedia, la chirurgia spinale e la veterinaria è l'avventura nella quale il team Osseotouch sta conducendo questa azienda 100% italiana in tutto il mondo, grazie anche al network di professionisti che ci affiancano nella ricerca e sviluppo e nella divulgazione del know how tecnico.

11 anni fa la magneto dinamica ha anticipato il futuro, oggi Osseotouch e l'odontoiatria italiana crescono insieme nel mondo.

La nostra è una piattaforma aperta a chiunque voglia contribuire con le sue idee e la sua passione: insieme continueremo a fare grandi cose.

EASY-IN



CASI CLINICI

Ideati da Dr Luca Arduini & Dott.ssa Daiana Zuccaro

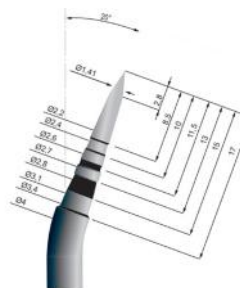


Apice tagliente e concavo

KIT MASCELLARE INFERIORE

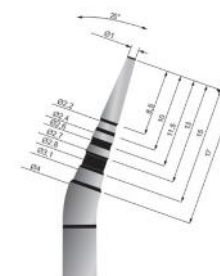


GAMMA STRUMENTI



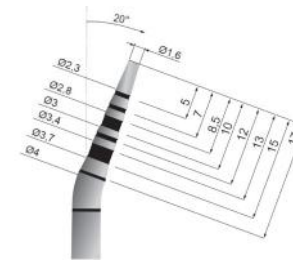
AZ 100 PUNTA - 20°

Ø APICALE = 1,0
Ø CORONALE = 3,1



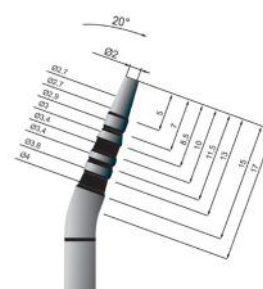
AZ 100 - 20°

Ø APICALE = 1,0
Ø CORONALE = 3,1



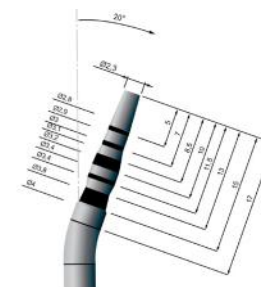
AZ 160 - 20°

Ø APICALE = 1,6
Ø CORONALE = 3,7



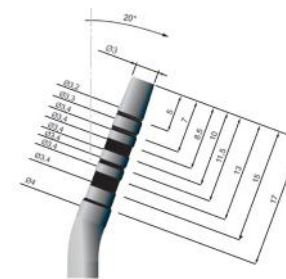
AZ 200 - 20°

Ø APICALE = 2,0
Ø CORONALE = 3,9



AZ 230 - 20°

Ø APICALE = 2,3
Ø CORONALE = 4,5



AZ 300 - 20°

Ø APICALE = 3,0
Ø CORONALE = 5,0

KIT MASCELLARE SUPERIORE ANTERIORE

OSTEOTOMI DRITTI

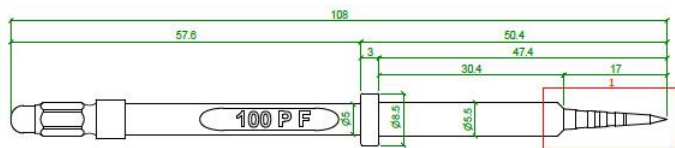
KIT MASCELLARE SUPERIORE POSTERIORE

OSTEOTOMI CURVI

CHIRURGIA GUIDATA

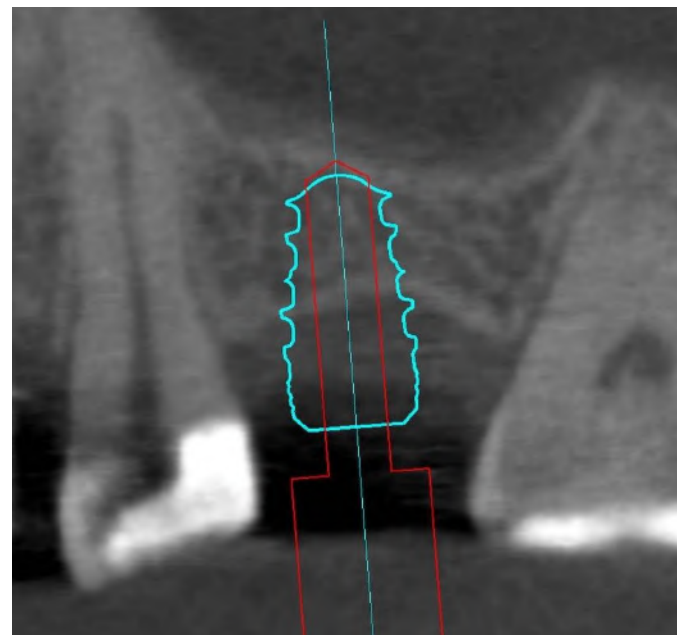
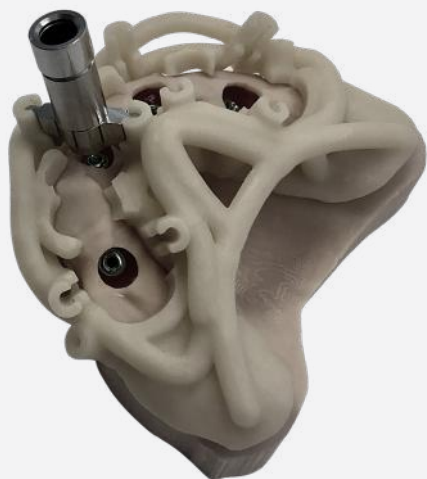


CASI CLINICI



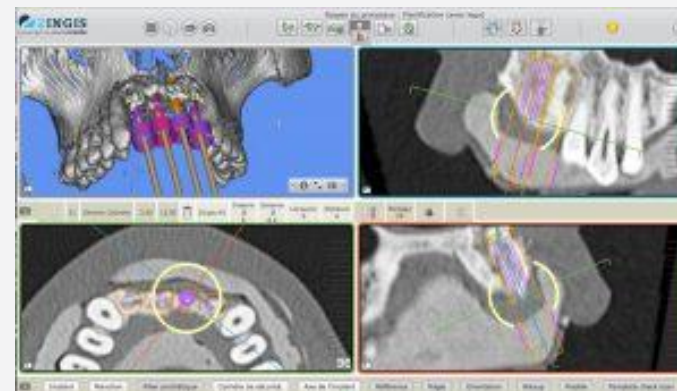
F-PD-100P-REV
SIDE VIEW

Pianificare in modo preciso e accurato l'inserimento degli osteotomi per superare i limiti anatomici e migliorare il posizionamento della fixture implantare



GAMMA
STRUMENTI

GUIDED SINUS LIFT ELEVATION



Easy-Pin

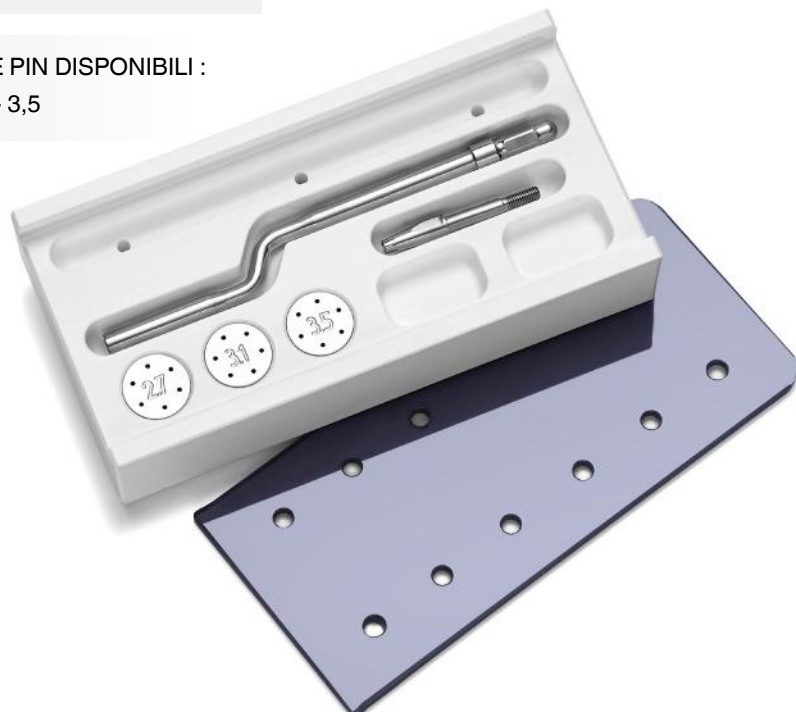
PER OSTEOSINTESI

Sistema completo per il facile inserimento dei PIN Chirurgici. Un pratico aiuto in chirurgia orale per la fissazione di mesh e membrane.

STARTER KIT

- BOX AUTOCLAVABILE
- INSERITORE CURVO
- CIALDE PORTA PIN
- 5 PIN h 2,7
- 5 PIN h 3,1

ALTEZZE PIN DISPONIBILI :
2,7 - 3,1 - 3,5



CASI CLINICI



GAMMA
STRUMENTI

IL LEVACORONE

Il **leva corone** è un accessorio del Magnetic Mallet che sviluppa una trazione longitudinale.

Anche in questo caso le forze vengono applicate con un'accelerazione tale che impedisce alle stesse di disperdersi provocando inerzie pericolose per l'integrità degli elementi da rimuovere.



KIT PRE-CONFIGURATI

KIT OSTEOTOMI

5 STRUMENTI DRITTI E 5 CURVI



KIT ESPANSIONE ORIZZONTALE

5 STRUMENTI DRITTI E 5 CURVI



KIT ESTRAZIONE 5 STRUMENTI CURVI



**KIT IN DOTAZIONE CON CONFIGURAZIONE
STANDARD DEL MAGNETIC MALLET**

MANIPOLO PLUS

Il Manipolo Plus consente l'erogazione di un impulso calibrato che ha come risultato livelli di forza maggiori del 30% rispetto al manipolo standard



MALLET RELOAD Manipolo Plus 25 strumenti Estrazione, Osteotomi Implantologia, Espansione Orizzontale

Aggiornamento versione pre-2016





Meta Ergonomica, con sede a Turbigo (MI), ha sviluppato e detiene il brevetto d'invenzione sull'utilizzo della propulsione magnetica in chirurgia orale, ed ha come obiettivo la produzione di dispositivi medici che permettano di implementare i protocolli chirurgici in maniera sicura, controllata e conservativa.

Meta Ergonomica è un'azienda certificata secondo gli standard ISO13485:2016 da Tuv Rheinland S.r.l. (1936) e secondo gli standard FDA.



Management System
EN ISO
13485:2016

www.tuv.com
ID 9105068970



META ERGONOMICA - FABBRICANTE

Via Monte Nero, 19
20029 TURBIGO (MI) - ITALIA

OSSEOTOUCH - DISTRIBUTORE

Piazza Garibaldi, 9
21013 GALLARATE (VA) - ITALIA
Tel +39 03311535586
www.osseotouch.com
contact@osseotouch.com

