



RE-BONE®

*BIOMATERIALI*

 **UBGEN** | SPECIALISTI DELLA  
CHIRURGIA OSSEA  
IN ODONTOIATRIA

# IL MIGLIOR MODO PER PREDIRE IL FUTURO È INVENTARLO

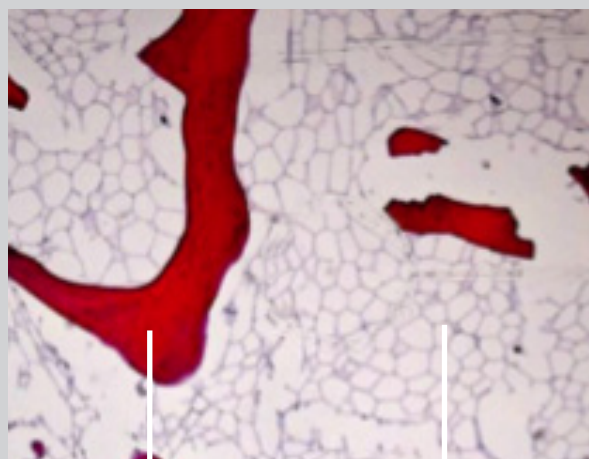
## Il futuro dei biomateriali secondo UBGEN®

**RE-BONE®** è il sostituto osseo di **origine bovina** trattato a bassa temperatura, certificato CE e prodotto da una filiera interamente italiana.

A differenza dei nostri competitor che o usano sostituti ossei di origine bovina trattati ad alta temperatura o non usano materia prima di origine bovina, noi uniamo le caratteristiche vincenti del sostituto osseo di origine bovina, ad un trattamento a bassa temperatura mediante il nostro **processo produttivo** unico **Thermagen®** che risolve i problemi derivanti dalla processazione ad alta temperatura.

Questo per il nostro cliente significa ottenere dei benefici in termini di **elevata biocompatibilità**, maggior porosità dei granuli, miglior stabilità data dal mantenimento del volume, assenza di ceramizzazione con **totale riassorbimento** della materia prima e la conservazione dei principali marcatori dell'osso: benefici unicamente ottenibili dalla processazione a bassa temperatura Thermagen®.

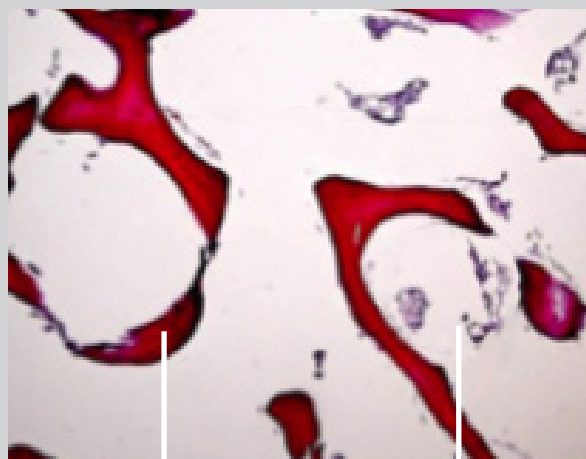
*Colorazione ematossilina/eosina.  
Sez. istologica di osso bovino non trattato (20x).*



Tessuto Osseo

Tessuto Adiposo

*Colorazione ematossilina/eosina.  
Sez. istologica di RE-BONE®.*



Tessuto Osseo

Tessuto Adiposo

LA VERA INNOVAZIONE PER IL BIOMATERIALE È

# THERMAGEN®

IL PROCESSO PRODUTTIVO CHE PERMETTE DI  
LAVORARE IL BOVINO A BASSA TEMPERATURA

## Principali applicazioni chirurgiche di RE-BONE

1



**MANTENIMENTO  
DELL'ALVEOLO E  
DELLA CRESTA  
OSSEA.**

2



**CHIRURGIA DI  
RIALZO DEL SENO  
MASCELLARE.**

3



**AUMENTO  
ORIZZONTALE IN  
DIFETTI A DUE  
PARETI.**

4



**AUMENTO  
VERTICALE IN  
DIFETTI A DUE  
PARETI.**

Chirurgia oro-maxillo-facciale, implantologia, parodontologia, chirurgia endodontica, GBR e GTR, in particolare nel mantenimento dell'alveolo post-estrattivo e della cresta ossea, chirurgia di rialzo del seno mascellare, aumento orizzontale in difetti a due pareti, aumento verticale in difetti a due pareti, deiscenze e fenestrazioni in lesioni perimplantari e rigenerazione ossea in chirurgia parodontale.

PRODOTTO	CODICE
RE-BONE granuli cortico-spongiosi 0,25g - 0,25-1 mm	BM01A (confezione da 1) BM01A6 (confezione da 6)
RE-BONE granuli cortico-spongiosi 0,5g - 0,25-1 mm	BM01B (confezione da 1) BM01B6 (confezione da 6)
RE-BONE granuli cortico-spongiosi 1g - 0,25-1 mm	BM01C (confezione da 1) BM01C6 (confezione da 6)
RE-BONE granuli cortico-spongiosi 2g - 0,25-1 mm	BM01D (confezione da 1) BM01D6 (confezione da 6)
RE-BONE granuli cortico-spongiosi 0,5g - 1-2 mm	BM01E (confezione da 1) BM01E6 (confezione da 6)
RE-BONE granuli cortico-spongiosi 1g - 1-2 mm	BM01F (confezione da 1) BM01F6 (confezione da 6)
RE-BONE granuli cortico-spongiosi 2g - 1-2 mm	BM01G (confezione da 1) BM01G6 (confezione da 6)
RE-BONE granuli cortico-spongiosi 5g - 1-2 mm	BM01H (confezione da 1) BM01H6 (confezione da 6)
RE-BONE granuli spongiosi 0,25g - 0,25-1 mm	BM01I (confezione da 1) BM01I6 (confezione da 6)
RE-BONE granuli spongiosi 0,5g - 0,25-1 mm	BM01J (confezione da 1) BM01J6 (confezione da 6)
RE-BONE granuli spongiosi 1g - 0,25-1 mm	BM01K (confezione da 1) BM01K6 (confezione da 6)
RE-BONE granuli spongiosi 2g - 0,25-1 mm	BM01L (confezione da 1) BM01L6 (confezione da 6)
RE-BONE granuli spongiosi 0,5g - 1-2 mm	BM01M (confezione da 1) BM01M6 (confezione da 6)
RE-BONE granuli spongiosi 1g - 1-2 mm	BM01N (confezione da 1) BM01N6 (confezione da 6)
RE-BONE granuli spongiosi 2g - 1-2 mm	BM01O (confezione da 1) BM01O6 (confezione da 6)
RE-BONE granuli spongiosi 5g - 1-2 mm	BM01P (confezione da 1) BM01P6 (confezione da 6)

PRODOTTO	CODICE
RE-BONE siringa da 0,25g per granuli da 0,25-1mm	BM03A
RE-BONE siringa da 0,5g per granuli da 0,25-1 mm	BM03B
RE-BONE siringa da 0,5g per granuli da 1-2 mm	BM03C

PRODOTTO	CODICE
RE-BONE blocchetto da 10x10x10 mm	BM02A (confezione da 1)
RE-BONE blocchetto da 10x10x20 mm	BM02B (confezione da 1)



Cod. BM02



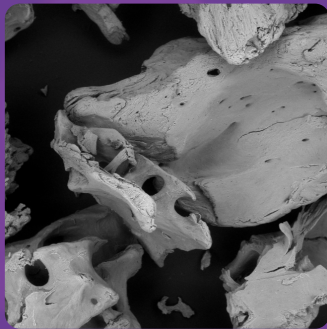
Cod. BM01



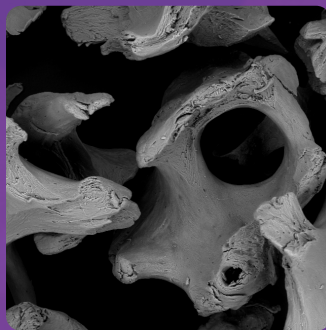
Cod. BM03

## La scelta della materia prima

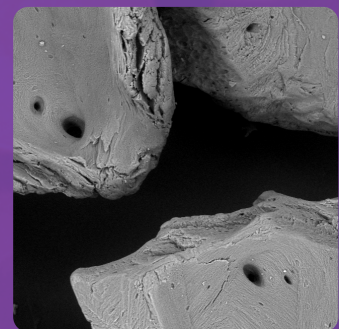
RE-BONE è ricavato unicamente dalle **epifisi** di femori **bovini** che vengono accuratamente selezionati da macello certificato ISO che garantisce un'età massima di **ventiquattro mesi** per capi nati, cresciuti e allevati in Italia.



Granuli RE-BONE® 100x



Granuli RE-BONE® 195x



Granuli RE-BONE® 300x



Antonio Scarano, Felice Lorusso, Merla Arcangelo, Camillo D'Arcangelo, Renato Celletti And Pablo Santos De Oliveira. Lateral Sinus Floor Elevation Performed With Trapezoidal And Modified Triangular Flap Designs: A Randomized Pilot Study Of Post-Operative Pain Using Thermal Infrared Imaging

Antonio Scarano, Francesco Inchingolo, Giovanna Murmura, Tonino Traini, Adriano Piattelli, Felice Lorusso. Three-Dimensional Architecture And Mechanical Properties Of Bovine Bone Mixed With Autologous Platelet Liquid, Blood, Or Physiological Water: An In Vitro Study

Antonio Scarano. Maxillary Sinus Augmentation with Decellularized Bovine Compact Particles: A Radiological, Clinical, and Histologic. Report of 4 Cases.

Thomas Gilberta, Tiffany Sellaroa, Stephen Badylaka. Decellularization of tissues and organs.

Robey PG. Vertebrate mineralized matrix proteins: structure and function.

Mc Namara LM, et al. Attachment of osteocyte cell processes to the bone matrix. The anatomical record: advances in integrative anatomy and evolutionary biology (Hoboken).

Roach HI. Why Does Bone-Matrix COntain Noncollagenous Proteins-the Possible Roles of Osteocalcin, Osteonectin, Osteopontin and Bone Sialoprotein in Bone Mineralization and Resorption.

Clarke B. Normal Bone Anatomy and Physiology. Clinical Journal of the American Society of Nephrology.

Bibliografia di riferimento

